

# Rhaglen Gwirfoddolwyr

Ebrill i Medi 2017

Gwasanaeth Cefn Gwlad Sir Ddinbych ac  
Ardal o Harddwch Naturiol Eithriadol Bryniau Clwyd  
a Dyffryn Dyfrdwy



Bryniau Clwyd a Dyffryn Dyfrdwy  
Clwydian Range and Dee Valley  
Ardal o Harddwch Naturiol Eithriadol  
Area of Outstanding Natural Beauty

Cyngor  
sir ddinbych  
denbighshire  
County Council





# Croeso

**Mae yna ystod o gyfleoedd i chi gymryd rhan yng ngwaith Gwasanaeth Cefn Gwlad Sir Ddinbych ac AHNE Bryniau Clwyd a Dyffryn Dyfrdwy - ac mae arnom angen eich help!**

O'r Rhyl a Phrestatyn yn y gogledd Ar hyd Bryniau Clwyd a Dyffryn Dyfrdwy i Hiraethog yn y gorllewin, gallwch ymuno a ni pob yn dipyn neu bob wythnos, eich dewis chi.


Bydd tasgau'n amrywio o blannu coed i godi waliau cerrig sychion, adeiladu llwybrau i greu cynefinoedd bywyd gwyllt. Nid oes angen profiad blaenorol - fe roddir hyfforddiant ac mae croeso i chi weithio'n ôl eich cyflymder eich hun.




**I gael hwn mewn fersiynau Braille, print mawr neu dâp ffoniwch am ddim ar 0800 243980**

I gael gwybodaeth bellach cysylltwch â:

**Parc Gwledig Loggerheads**

 01824 712 757


**Gogledd Sir Ddinbych (Y Rhyl)**

 01824 708 313

**De Sir Ddinbych (Llangollen)**

 01824 712 795

**Chwiliwch amdanom ar y cyfryngau cymdeithasol**

 **Gwasanaeth Cefn Gwlad Sir Ddinbych AHNE Bryniau Clwyd a Dyffryn Dyfrdwy**

 **@clwyd\_Deer\_AONB  
@DenbshireCside**


**Cyngor Iechyd a Diogelwch**

Fe wnaiff y Gwasanaeth Cefn Gwlad ddarparu'r holl ddillad diogelwch sy'n angenrheidiol. Cofiwch wisgo esgidiau cryfion efo gafaal da arnyn nhw, cymeradwyir esgidiau mawr efo trwynau esgid dur ar gyfer y rhan fwyaf o swyddi. Dewch â dillad rhag glaw efo chi a chinio pecyn. Mae'n rhaid i rai dan 14 oed fod gyda rhiant/gwarcheidwad. Yn anffodus ni allwn weithio efo plant sydd o dan 8 oed.

[denbighshirecountryside.org.uk](http://denbighshirecountryside.org.uk)  
[clwydianrangeanddeevalleyaonb.org.uk](http://clwydianrangeanddeevalleyaonb.org.uk)  
[denbighshirevolunteers.co.uk](http://denbighshirevolunteers.co.uk)

**sir ddinbych** Cyngor  
**denbighshire**  
County Council 

**Cyfoeth Naturiol**  
Cymru  
**Natural Resources**  
Wales 

  
**Bryniau Clwyd a Dyffryn Dyfrdwy**  
Clwydian Range and Dee Valley  
Ardal o Harddwch Naturiol Eiddoedd  
Area of Outstanding Natural Beauty



# Calchfaen



Mae calchfaen yn tanlinellu llawer o dirweddau trawiadol Bryniau Clwyd a Dyffryn Dyfrdwy o Sgarp Eglwyseg, Bryn Alyn, Loggerheads, Graig Fawr i Foel Hiraddug.

Mae gan y rhaglen hon sawl digwyddiad bydd yn galluogi i chi ddarganfod ein treftadaeth calchfaen anhygoel – edrychwch am y bocsys glas golau.

# Môr-wenoliaid

Mae nythfa Gronant wedi cael llwyddiant ysgubol gyda 170 o adar ifanc ar gyfer tymor 2016.



Roedd y nifer o fôr-wenoliaid sy'n bridio eto yn uchel gyda chyfanswm o 141 pâr. Yn anffodus mae hyn yn gyferbyniad i sawl nythfa ar draws y DU sydd wedi cael blwyddyn lai llwyddiannus. Mae ffigyrau poblogaeth yn finws 11% i gymharu gyda chyfartaledd 5 mlynedd blaen prosiect EU LIFE+ (2009-13).

Ar nodyn pendant, sefydlwyd Grŵp Môr Wenoliaid Gogledd Cymru i fod yn ganolbwynt ar gyfer gweithgareddau gwirfoddolwyr ac

eisoes rydym wedi gweld cynnydd mewn diddordeb cyhoedd yn ogystal â gwarchod a monitro'r môr wenoliaid yng Ngronant, Harbwr Rhyl a RSPB Parlwr Du. Diolch yn fawr iawn i bawb sydd wedi ymuno gyda'r grŵp neu wedi bod ynghlwm a gwaith safle'r Gwasanaeth Cefn Gwlad. Gobeithiwn am haf cynhyrchiol eto eleni. Os oes gennych ddiddordeb gwirfoddoli gyda nythfa Mor Wenoliaid eleni cysylltwch â 01824 708313.





## **Dydd Mawrth 25, 10am-3pm**

### **Glanhau yn y Gwanwyn**

Dewch i helpu i gwblhau gwaith cynnal a chadw cyffredinol yn y Parc i helpu i gael Loggerheads yn barod ar gyfer tymor yr haf. Cyfarfod ym Mharc Gwledig Loggerheads.

## **Dydd Mercher 5 10am – 3pm** **Tacluso'r Parc Gwledig**

Helpu i dacluso'r parc cyn cyfnod prysur gwyliau'r Pasg gyda dechrau rhaglen yr haf o gynnal a chadw. Cyfarfod ym maes parcio Moel Famau, Bwlch Penbarras (SJ 174 613).



## **Dydd Gwener 7 10am – 3pm** **Glanhau yng Nghastell** **Dinas Brân**

Dewch i ymuno â ni ar gyfer sesiwn lanhau yng Nghastell Dinas Brân i baratoi'r safle ar gyfer tymor prysur arall o ymwelwyr. Cyfarfod ym Maes Parcio Stryd y Farchnad, Llangollen am 10am.

## **Dydd Mawrth 11, 10am-3pm** **Ffensys Glan yr Afon**

Dewch i helpu i greu ffensys wedi'u gwehyddu ar ein llwybr poblogaidd. Cyfarfod ym Mharc Gwledig Loggerheads.

## **Dydd Mawrth 11, 10am – 3pm** **Blychau Adar Brickfields**

Helpwch ni i adeiladu amrywiaeth o flychau adar i ddenu amrywiaeth o adar. Defnyddir y blychau hyn ar ein safleoedd a gallwch fynd ag un adref ar ddiwedd y dydd. Cyfarfod Mhwl y Brickfield, y Rhyl.



## **Dydd Mawrth 25, 10am – 3pm** **Brwydro'r Eithin**

Dewch i helpu dorri'n ôl sydd wedi dechrau gwthio ar lwybr ger Maes Hiraddug. Cyfarfod ym Prestatyn - Maes Parcio Llwybr Dyserth, Dyserth (SJ062 792).

## **Dydd Mercher 26, 10am – 3pm** **Moel Famau**

Helpwch geidwad y Parc Gwledig i gadw'r parc yn edrych ar ei orau gyda gwelliannau mynediad a gwaith cynnal a chadw. Cyfarfod ym maes parcio Bwlch Penbarras (SJ 174 613).



## **Dydd Mercher 26 - 10am – 3pm** **Ffensys Harbwr**

Gosod y ffensys trydan i baratoi ar gyfer rhydwyr nythu bach a'r potensial ar gyfer môr-wenoliaid bridio Cyfarfod ym maes parcio Pont y Ddraig, Harbwr y Rhyl.





**Dydd Mercher 10, 10am – 12  
Helpu'r garddwr yng Ngerddi  
Hanesyddol Plas Newydd**

Helpu'r garddwr i blannu planhigion newydd yn yr ardd a chreu arddangosfeydd arbennig i'r ymwelwyr i gyd eu gwerthfawrogi. Cyfarfod ym Mhlas Newydd, Llangollen, LL20 8AW.

**Dydd Mawrth 2, Dydd Iau 4,  
10am – 3pm**

**Diogelu Môr-wenoliaid Bach**

Ymunwch â ni ar gyfer y sesiwn osod flynyddol i godi ffensys a byrddau yn barod ar gyfer tymor bridio'r forwennol fach. Cyfarfod yn Nhwyni Gronant (parcio yng Ngronant Isaf gyferbyn â Chaffi Crofter).

**Dydd Mawrth 9, 10am-3pm  
Ffensys Glan yr Afon**

Dewch i helpu i greu ffensys wedi'u gwehyddu ar ein llwybrau poblogaidd. Cyfarfod ym Mharc Gwledig Loggerheads.

**Dydd Mawrth 16, 10am – 3pm  
Plannu a Chwarae**

Dewch draw am fore o blannu plygiau blodau gwyllt yna tirlfesur y warchodfa am flodau gwyllt a bywyd gwyllt arall. Cyfarfod yng Ngwarchodfa Natur Leol Rhuddlan, Ffordd yr Orsaf.

**Dydd Mawrth 16 a dydd Mercher  
17, 10am - 3pm**

**Codi Waliau Cerrig**

Helpu i barhau i ailadeiladu hen ffin y goedwig yng Nghoed Nercwys. Cyfarfod ym mhrif faes parcio'r goedwig, (SJ 218 593).



**Dydd Mawrth 23, 9am – 3pm  
Blits Bio Bruton**

Yn dilyn y gwaith coetir ym Mharc Bruton y gaeaf diwethaf hwn rydym am adolygu'r safle i weld pa rywogaethau sy'n bresennol ar hyn o bryd ac i'n galluogi i olrhain unrhyw newidiadau i'r fioamrywiaeth yn y blynyddoedd i ddod. Byddwn yn cofnodi Planhigion, Gloynnod Byw, adar a mwy. Cyfarfod yn Tarquin Drive, Y Rhyl (SJ027 801).



**Dydd Mawrth 30 10am-3pm  
Ffensys Glan yr Afon**

Dewch i helpu i greu ffensys wedi'u gwehyddu ar ein llwybrau poblogaidd. Cyfarfod ym Mharc Gwledig Loggerheads.



# MEHEFIN

## Dydd Iau 1 - 10am – 3pm Dynodi Blodau Gwyllt

Gwella eich sgiliau nodi blodau gwyllt, rhyfeddu ar y tegeirianau piws a helpu i gynnal amodau ffatriol ar gyfer planhigion sy'n hoff o galchfaen ar hyd un o Warchodfeydd Natur Ochr Ffordd dynodedig Sir Ddinbych yn Nyffryn Eglwyseg hyfryd. Cyfarfod am 10am, maes parcio Heol y Farchnad, Llangollen (nifer cyfyngedig o leoedd parcio sydd ar y safle, felly byddwn am rannu ceir).

## Dydd Llun 5 10am -5pm

### Gardd yr Arglwydd

Helpwch y garddwr yng Ngardd yr Arglwydd. Nantclwyd y Dre, Rhuthun.

## Dydd Mercher 7 a dydd Iau 8, 10am – 3pm

### Codi Waliau Cerrig

Dysgu sut i adeiladu wal gerrig yn Y Gop , Trelawnyd, maes parcio cyfyngedig, maes parcio o Loggerheads a Phwll Brickfields, y Rhyl, ffoniwch i archebu, 01824 712 757.

## Dydd Mawrth 13, 10am-3pm Gwelliannau Draenio

Helpwch ni i wella'r materion draenio sydd gennym ar un o'n llwybrau poblogaidd yn Loggerheads. Cyfarfod ym Mharc Gwledig Loggerheads

## Dydd Mawrth 13, dydd Mercher 14 a dydd Iau 15, 10am – 3pm

### Codi Waliau Cerrig

Beth am roi cynnig ar Godi Waliau Cerrig – neu wella eich sgiliau? Byddwn yn ailadeiladu rhannu o'r wal ffin yng Nghoed Pen y Pigyn, Corwen. Cyfarfod yn y prif faes parcio, Corwen 10am.



## Dydd Iau 15 a dydd Gwener 16, 10am - 3pm

### Adeiladu Cuddfan Adar

Gan ddefnyddio llarwydden lleol y bwriad yw adeiladu cuddfan adar yn y warchodfa i edrych dros ardal dawelach y safle ond sydd wedi'i gysylltu'n dda gan y llwybrau newydd. Cyfarfod ar safle Glasdir, Rhuthun.

## Dydd Mawrth 20, 10am – 3pm Coed Nercwys

Helpu gyda gwaith cynnal a chadw pwysig yn y goedwig boblogaidd. Gwelliannau mynediad, torri llystyfiant a gweithio ar Fwthyn a Chlostir yr Hen Fugail. Cyfarfod ym mhrif faes parcio'r goedwig, Coed Nercwys (SJ 218 593).



## Dydd Mercher 21, 10am – 1pm Clirio Llyisiau'r Gingroen

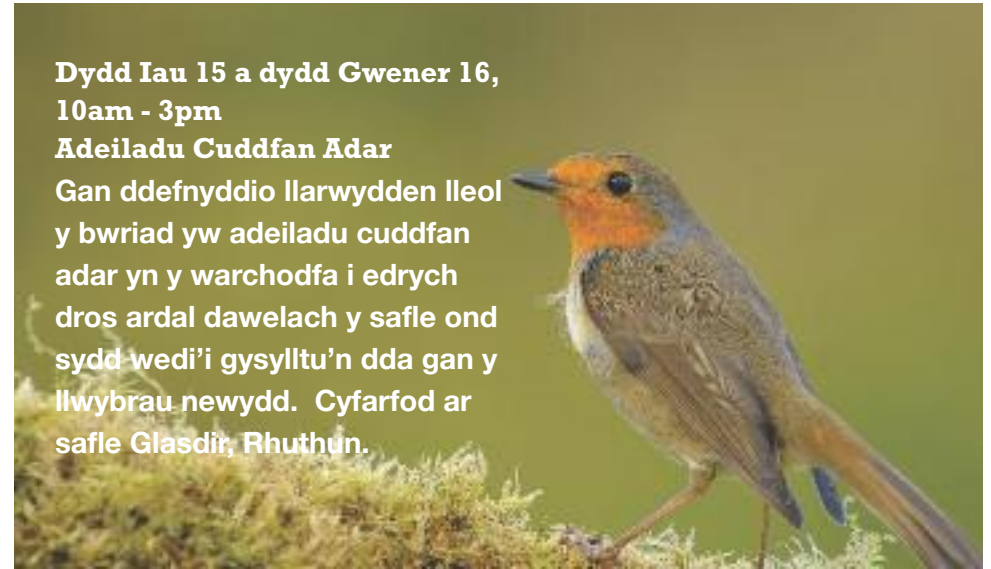
Dewch i helpu i gloddio creulys Rhydychen yn barod i ferlod bori'r cae yn Nhwyni Gronant yn y dyfodol. Cyfarfod yn Nhwyni Gronant (parcio yng Ngronant Isaf gyferbyn â Chaffi Crofter).

## Dydd Mawrth 27, 10am-3pm Cerdded a Gweithio

Helpu i arolygu a thorri llwybrau cerdded yn ôl yn yr ardal. Byddwn yn cerdded amrywiol lwybrau felly bydd angen i chi fod yn hapus i gerdded a chario eich bag am y rhan fwyaf o'r dydd. Cyfarfod a gorffen yn Maes Parcio Loggerheads, ond efallai y byddwn yn teithio i safleoedd eraill gerllaw.

## Dydd Mercher 28, 10am – 3pm Tocio Coed

Byddwn yn tocio ochrau'r coed yn y warchodfa a chreu pentyrrau cynefin gyda'r tocion. Yn cyfarfod o Warchodfa Natur Leol Rhuddlan, Ffordd yr Orsaf.





**Dydd Iau 6, 10am – 3pm**  
**Clirio Ffromlys Chwarennog!**  
Byddwch yn rhan o Ddiwrnod Mawr y Dyfrdwy - Y Goresgyniad eleni, gan helpu i ddileu rhywogaethau goresgynnol estron o lannau'r Afon Dyfrdwy. Byddwn yn targedu clystyrau trwchus o Ffromlys Chwarennog. Barbeciw am ddim i bob cyfranogwr! Argymhellir welis, cyfarfod yn y prif faes parcio, Corwen LL21 0DN

**Dydd Mercher 5, 10am – 3pm**  
**Coed Moel Famau - Coedardd**  
Helpu i barhau a'r gwaith i wella'r goedardd, clirio'r gwaelodion o amgylch y coed ifanc a thacluso'r llwybrau. Cyfarfod ym maes parcio Coed Moel Famau (SJ 174 613).



**Dydd Gwener 7, 10am – 2pm**  
**Llwybrau Perffaith**

Byddwn yn gwella ymylon llwybrau sy'n dechrau erydu yna'n lefelu'r wyneb i gynnal mynediad rhwydd o amgylch y safle. Hefyd edrych ar y blodau gwyllt ar y safle. Cyfarfod ym Pen Coed, Dinbych.

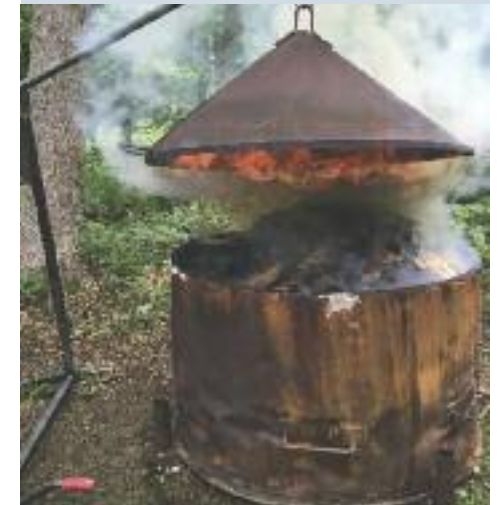
**Dydd Iau 13, 10am – 3pm**  
**Ffensiau pleth**

Ymunwch â ni yn y coetir cymunedol i docio ochrau coed a chreu ffensys pleth, sy'n grefft draddodiadol Cyfarfod yng Nghoed y Morfa, Prestatyn.



**Dydd Llun 17, Dydd Mawrth 18**  
**a Dydd Iau 20, 10am**  
**Gwneud golosg**

Rhowch gynnig ar wneud golosg traddodiadol, golosg am ddim i bawb sy'n cymryd rhan. Dydd Llun - llenwi'r odyd, dydd Mawrth - cynnau'r odyd, dydd Iau – bagio'r cynnyrch. Cyfarfod ym maes parcio Loggerheads.



**Dydd Mawrth 18, 10am – 3pm**  
**Cloddio ym Mhenycloddiau**

Helpu'r tîm i baratoi'r safle ym Mryngaer Oes yr Haearn, Penycloddiau, yn barod ar gyfer astudiaeth bellach gan Brifysgol Lerpwl. Cyfarfod yng Nghoed Llangwyfan, yn nhop y maes parcio, ar y ffordd rhwng Llangwyfan a Nannerch (SJ 139 668).







## **Dydd Mercher 2, 10am – 3pm**

### **Gwell mynediad**

Y dasg yw gosod mynediad gwell i'r safle i wirfoddolwyr a hefyd yn barod ar gyfer disgyblion o'r ysgol leol newydd i ddefnyddio'r safle at ddiiben addysgol. Cwrdd yng Ngwarchodfa Natur Glasdir, Rhuthun.

## **Dydd Mawrth 8, 10am - 3pm**

### **Glaswelltir**

Rhowch help llaw i gael gwared prysgwydd ymledol o laswelltiroedd gwerthfawr Loggerheads! Cyfarfod ym Mharc Gwledig Loggerheads.

## **Dydd Iau 10, 10am-3pm**

### **Coedlannu**

Parhau â'r coedlannu ar y glannau i sicrhau standiau iach newydd o gollen a hybu blodau gwyllt unigryw sy'n ffynnu ar y calchfaen sydd yn y golwg. Cyfarfod yn Hen Sied Nwyddau Gallt Melyd, Llwybr Prestatyn - Dyserth.

## **Dydd Iau 10, 10am – 3pm**

### **Cloddio ym Mhenycloddiau**

Helpu Prifysgol Lerpwl i gau'r safle ar ôl y cloddfeydd haf ym Mhenycloddiau. Cyfarfod yng Nghoed Llangwyfan, yn nhop y maes parcio, ar y ffordd rhwng Llangwyfan a Nannerch (SJ SJ139 668).



## **Dydd Mawrth 22 a dydd Mercher 29 10am - 3pm** **Hen Fwthyn y Bugail**

Helpu i adfer seiliau'r Bwthyn y Bugail gwreiddiol yng nghanol y goedwig. Cyfarfod yng Nghoed Nercwys, prif faes parcio (SJ 218 593).





## **Dydd Gwener 1 - 10am – 1pm Milltiroedd Cymunedol Tref Dinbych**

Ymunwch â ni ar dasg gyda gwahaniaeth – taith gerdded i dorri unrhyw ordyfiant yn ôl ar hyd y llwybr milltiroedd cymunedol hwn o amgylch cefn gwlad Dinbych. Cyfarfod ym Mryn Stanley, oddi ar fynedfa Lôn Llewellyn i Pen Coed, Dinbych (SJ 047 658).

## **Dydd Sadwrn 2 - 10am – 12 Tocio'r Tocwaith**

Helpu'r garddwr ym Mhlas Newydd i docio'r tocwaith nodweddiadol sy'n sefyll allan yn y gerddi hanesyddol. Cyfarfod ym Mhlas Newydd, Llangollen, LL20 8AW.

## **Dydd Mawrth 5, 10am – 3pm Moel Famau**

Helpwch geidwad y Parc Gwledig i gadw'r parc yn edrych ar ei orau gyda gwelliannau mynediad a gwaith cynnal a chadw. Cyfarfod ym maes parcio Bwlch Penbarras Moel Famau (SJ 174 613).



## **Dydd Iau 7, 10am – 3pm Greigiau Eglwyseg**

Mae angen help i adeiladu rhannau o Lwybr Clawdd Offa wrth iddo groesi ar hyd Greigiau ysbennydd Eglwyseg. Gan fod parcio yn gyfyngedig, a fyddech cystal â chyfarfod ym maes parcio Heol y Farchnad, Llangollen am 10am, a byddwn yn teithio i'r safle oddi yno.

## **Dydd Mawrth 12, 10am-3pm Gwelliannau Draenio**

Helpwch ni i wella'r materion draenio sydd gennym ar un o'n llwybrau poblogaidd. Byddwn yn rhoi cerrig i greu sianeli draenio newydd ac ailadeiladu rhai presennol. Cyfarfod ym Mharc Gwledig Loggerheads.

## **Dydd Iau 14, 10am – 3pm Gwaith ar Lwybr Rhostir**

Ymunwch a ni wneud gwaith cynnal a chadw hanfodol i Lwybr Clawdd Offa wrth iddo groesi rhos Cynr y Brain tua Llandegla. Cyfarfod yn y cilfan lle mae'r Lwybr Cenedlaethol yn gadael y ffordd yn SJ 234 495 am 10am, neu bydd lifft ar gael o Faes Parcio Heol y Farchnad, Llangollen am 9.30am.

## **Dydd Iau 14 - 10am – 3pm Datgelu'r Pwll Dŵr**

Helpwch i dorri'n ôl rhwng y ddau bwl dŵr er mwyn cael mynediad rhwydd i'r ddau am y tro cyntaf ers i ni reoli y safle. Cyfarfod ym Mhwl Llanynys, Rhewl.

## **Dydd Mawrth 19, 10am – 3pm Agor**

Diwrnod yn agor golygfeydd dros y pwll dŵr a chliro rhai o'r ffosydd ar gyfer llygoden bengron y dŵr. Cyfarfod yn Swyddfa Brickfields, y Rhyl.

## **Dydd Mawrth 19 a dydd Mercher 20, 10am - 3pm Codi Waliau Cerrig**

Helpu i barhau i ailadeiladu hen ffin y goedwig yng Nghoed Nercwys. Cyfarfod ym mhrif faes parcio'r goedwig, (SJ 218 593).



## **Dydd Mercher 27, 10am – 3pm Coed Llangwyfan**

Helpwch i gadw'r safle ar ei orau, mwynhau golygfeydd hyfryd wrth weithio o amgylch y goedwig. Cyfarfod yng Nghoed Llangwyfan, yn nhop y maes parcio, ar y ffordd rhwng Llangwyfan a Nannerch (SJ SJ139 668).







## Nantclwyd y Dre

Mae Nantclwyd y Dre, tŷ tref ffrâm bren hynaf Cymru a gerddi hanesyddol yn Rhuthun yn cael eu cynnal a'u cadw gan dîm o wirfoddolwyr brwd.

Os hoffech chi gymryd rhan, ffoniwch 01824 70 8218/ 8232.

## Criw Cefn Gwlad

Mae'r Criw Cefn Gwlad yn berffaith ar gyfer pobl ifanc rhwng 11 a 18 oed sydd eisiau dysgu mwy am y dirwedd anhygoel are u stepen drws ac nad ydynt yn poeni am faeddu wrth weithio ac archwilio yn yr awyr agored. I gael rhagor o wybodaeth am ymuno â'r Criw Cefn Gwlad ffoniwch 01824 712 757.



## Cerddwch, Teimlwch y Gwahaniaeth Iach, Heini a Hapus

Ymunwch ag un o'n teithiau cerdded wythnosol rheolaidd er lles eich iechyd. Os byddech yn hoffi rhoi help llaw a dod yn arweinydd, byddem wrth ein bodd i glywed gennych. Galwch 01824 708313 neu 01814 712 757 am fwy o wybodaeth.

[www.denbighshirecountryside.org.uk/lets\\_walk/](http://www.denbighshirecountryside.org.uk/lets_walk/)

